



★府立 かんごちゃん★
(看護部キャラクター)

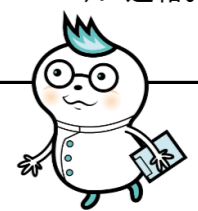
皆さんから看護部LINEに頂いた採用に関するご質問にお答えしています！
ご質問やご意見は右のQRコードを読み取って看護部公式アカウントをお友達追加後にLINEでメッセージを送って下さい！



採用に関すること

2021/8/30 更新

No.	ご質問	回答
2021 1	採用対象として病院見学やインターンへの参加の有無は含まれていますか？	予定していたインターンシップや病院見学の開催は難しい状況です。楽しみに待って頂いている皆様には大変申し訳なく思っています。参加の有無が採用に影響することはありません。
2	募集要項はいつですか。	募集要項は例年ゴールデンウィーク前後に出ます。ホームページや看護部LINEでお知らせしますので時々チェックしてくださいね。
3	インターンシップや病院見学の代わりに、病院の様子ที่わかる説明会などの開催予定はありますか？	本院主催のオンライン説明会を企画しています。日程が決まればホームページや看護部LINEでお知らせします。是非参加してください。また、看護部LINEで部署紹介を開始しています。各病棟の様子や特徴をまとめていますので、一度見てください！
4	資料請求をしたいのですがどうすればいいでしょうか？	看護部ホームページ→募集要項・採用情報→ピンク・募集要項→オレンジ・病院見学申し込み→必要事項を入力の上、質問お問い合わせ内容欄に「資料請求します」と記入、郵便番号と住所を追加記入して送信してください。また、看護部ホームページトップ画面の「かんごちゃんバナー：病院見学実施中」をクリックすると、簡単に入力画面となります。必要事項を記入して送信をお願いします。直接総務課に連絡していただいても良いです。電話番号075-251-5211です。名前と住所を確認し郵送させていただきます。
5	2交代制の病棟はどこですか？産科も2交代になりますか？	現在の2交代部署は緩和ケア病舎・NICU・循環器センター・C5病舎(整形外科・救急科などの混合科)・感染症病舎です。2交代制は試験的な取り組みのため、今後どの病舎で導入するかは未定です。病舎の特徴を踏まえ、スタッフの希望を確認し取り組んでいます。
6	循環器センター、CCUについて詳しく知りたい。 ①何科(何病棟)が統合されたか？ ②配属希望欄には循環器センター、CCUは別で記入なのか？ ③センターの規模はどれくらいですか？	①循環器センターは循環器内科・腎臓内科と心臓血管外科が統合されました。 ②配属部署の記入は循環器センターと記入してください。循環器センター内で一般病棟やCCUに異動があります。 ③循環器センターには一般病床60床とCCU4床があります。
7	試験前にコロナワクチン接種の2回目を控えています。副作用で発熱があった場合も採用試験は受けられないのでしょうか？	試験日以前2週間以内に発熱があった場合(ワクチン接種による副作用も含まれる)、試験日の変更に応じていますので、総務課人事係(075-251-5211)までお電話をお願いします。なお、試験日の変更による採用試験の評価への影響はありませんのでご安心ください。詳細は、看護部ホームページに掲載している「採用試験受験時の注意点について」をご確認ください。
8	6月に採用試験を受けます。緊急事態宣言が延長されるという報道がありますが、延長の場合、採用試験の方法がオンラインになる等変更はありますか？	6月の採用試験の実施については、感染対策を充分にとった上で、対面式で行ないます。7月以降の試験において、実施方法を変更する場合には、LINEとホームページでお知らせします。
9	保健師も看護師枠で採用と書いてあったのですが、保健師はどのような仕事内容を行うのですか？	保健師の資格をお持ちの方も看護職として採用されるため病棟配属となります。仕事の内容は看護師と同じです。
10	令和3年度の採用試験に合格しました。この後の流れ(身体測定など)はどうなるのか教えてください。	総務課より2021年9月中旬に、今後の予定などお知らせする書類を採用試験合格者に郵送する予定です。10月に入っても届かない場合は総務課(075-251-5211)に連絡をお願いします。



2ページ目は2020年度の質問と答えです！

採用に関すること NO2



* 以下は2020年度の質問です

No.	ご質問	回答
2020 1	試験結果はいつ頃に出るのでしょうか？	試験後1～2週間程度を予定しています。
2	試験内容について、具体的にどのようなことが問われますか？また、アドバイスなどは教えて貰えますか？	申し訳ございません。 公平性を損なうため具体的なことはお答えできませんが、普通に看護学校で学んでおられれば十分答えられる内容としておりますので、安心して受験してください。
3	看護師何年目から小児がんに関わることができますか？	小児がん病棟に配属になれば、1年目から関わって頂くことが可能です。
4	就職試験を受けさせていただくのですが、昼食をとる場所は屋内にありますか？	場所は準備はできています。当日詳しく案内をさせていただきますね。
5	コロナウイルスの影響により、面接時のマスク着用や面接時間の短縮など、例年とは異なる変更はありますか？	面接時もマスクの着用をお願いします。面接時間については例年通りです。 また、6～7月試験の受験申し込みを頂いた方に「採用試験受験時の注意点について」の御案内を郵送しております。内容をよくお読みいただくとともに面接カードと問診票をあらかじめ御記入の上お越し下さい。
6	面接は個人面接ですか？集団面接ですか？	個人面接で実施します。
7	①4回の試験のうち、試験の可否はそれぞれの試験で判定され内定が出るのでしょうか？ ②4回の試験のうち、早い段階で定員が埋まったらその後に受験しても不合格となるのでしょうか？	①それぞれの試験ごとに内定を出しています。 ②本院が必要とする人材であればいつ試験されたかに関わらず採用しますので、試験日が遅くても安心して受験して下さい。また、4回とも論文試験、面接試験を実施します。
9	もし試験に落ちてしまった場合、別の日程でもう一度受験することは可能ですか？	残念ですが、試験に落ちた場合は、再受験は出来ません。
10	試験職種は看護師となっていますが、助産師も看護職種として採用予定人数に入っているのですか？	助産師も採用予定の人数に含まれています。
11	看護師になるのが夢です。勉強とクラブ活動を頑張っています。どの学校に行くか進路を迷っています。京都府立医科大学附属病院のメリットはなんですか？	大学受験については京都府立医科大学のホームページで確認してください。本院のメリットはたくさんあります。患者さんに愛され、支えていただいている病院であること、高度急性期医療の看護を学べること、その人らしさを大切に、尊厳を守る看護の提供が出来ること等です。是非、看護部のホームページの看護部長挨拶を読んで参考にしてください。 https://www.h.kpu-m.ac.jp/kangobu/kangobu/syukai.html
12	来春入職が決まっています。身体検査及び入職前説明会の日程を教えてください。	令和2年12月26日(土)に本院に集まって頂き、採用前説明会やユニホーム試着を行う予定をしています。詳細は11月中旬に郵送で案内予定です。もうしばらくお待ちください。
13	配属先はいつどのように決定されますか？	採用試験時に第3希望まで配属先を確認します。出来るだけ希望に応えたいと思いますが、重なった場合は希望に添えない場合もあります。どの部署の配属であっても学ぶことはたくさんあります。異動もあるのでがっかりせずに頑張ってください。
14	採用者の出身校はどのようになっていますか？京都府立医科大学の卒業生の割合はどの程度ですか？	出身校は全国の大学、専門学校、高等学校の看護師養成課程(5年一貫課程)など様々です。採用試験は出身校に関係なく、すべて同じ内容となっています。京都府立医科大学の卒業生の割合は年度により異なりますが、3割から5割です。
15	小児医療に特化した病院と聞きました。どのような感じですか？就職は病院と別でしょうか？	大学病院の中に小児医療センターがあります。周産期医療にも力を入れており、NICU・PICUもあります。採用試験は、京都府立医科大学附属病院で行います。病院に就職し、部署の一つとして小児医療センターに配属となります。
16	病院見学やインターシップに行きたいのですが休日もされていますか？	コロナ感染状況より2020年2月より開催できていません。今後の開催に関しては看護部ホームページや看護部LINEでご確認ください。
17	採用倍率を教えてください	例年1.2～1.3倍です。
18	助産師の採用人数を教えてください	看護師としての就職となります。キャリアを活かし助産師として活躍してもらいますが、大学病院の一般病棟で経験を積み重ねる機会も設けます。
19	何科で働くか迷っています。	実習の中で興味を持つ科が見つければ良いですね。もし、学生の間にみつけることが出来なくても、配属された部署で学ぶ事はたくさんあるので心配はいりません。
20	コロナの影響でなにか病院内で変化はありますか？	京都府で唯一の第一種感染指定病院としての使命があり、京都府の重症患者の受け入れをしています。病院職員が一丸となり、コロナに感染された患者の治療を行っています。
21	就職時に重視する部分を教えてください。	京都府立医科大学附属病院と一緒に働きたいという、強い思いを持っている方を歓迎しています。

