

京都府立医科大学附属病院

看護部就職説明会(対面・集合)&病院見学のお知らせ

当院の魅力をより多くの方に知ってもらえるよう、就職説明会と病院見学を
対面集合形式 で セットで開催します！

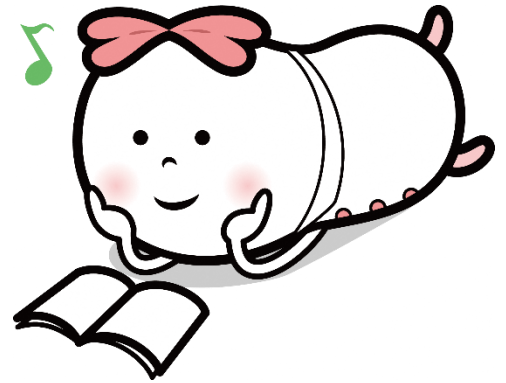
【対象】

2026年入職希望の看護学生・助産学生
2026年入職希望の看護師・助産師

【開催日時】

2025年2月15日(土)

【午前の部】	就職説明会	10:30～11:20
	病院見学	11:20～12:00
【午後の部】	就職説明会	14:00～14:50
	病院見学	14:50～15:30



【開催方法】

対面・集合

【プログラム】

就職説明会では看護部紹介の動画を視聴後、**人事担当副看護部長** と

先輩ナース、事務担当者 が 皆様のご質問にお答えします。

病院見学では部署の見学と現場の看護師による部署説明があります。

【申し込み方法】

QRコードまたはURLをご利用の上お申し込みください。



締め切り 2025年2月6日(木)12時

先着順で定員になり次第受付を終了します

URL: <https://h.kpu-m.secure-smart-entry.com/>

⇒看護部 HP 予約フォームへ

【健康管理について】

健康状態の把握及び感染対策上の観点から、正しいマスクの着用、手洗い、消毒などの基本的な感染防止対策を遵守してください。

事前確認書にご記入頂き、ご持参ください。該当項目によっては、就職説明会・病院見学に参加していただけないことがありますのでご承知おきください。

当日体調がすぐれない場合は、参加を控えて頂きますようお願いいたします。

【持ち物】

記入済みの事前確認書(当日の体温も記入) ※ナースウェアは不要

・名札(学校の名札で可) ・不織布マスク(必須) ・はき慣れた靴(ナースシューズ等)

【お願いとお断り】

□ご登録完了後、メールで自動返信をさせていただいております。

返信がない場合は、kan5@koto.kpu-m.ac.jpまで連絡をお願いします。

□当日以外のキャンセルはkan5@koto.kpu-m.ac.jpをお願いします。

当日までのご案内は下記のアドレスから行ないますので、メールが受信できるよう、設定のご確認を事前に必ずお願いいたします。

□当日欠席の連絡は井上 PHS:080-4421-6771(午前の部 9:00~10:00 まで、午後の部 12:30~13:30 まで)をお願いします。上記時間以外の電話・メール対応は出来かねますのでご了承ください。

□業務の関係上、お急ぎの用件以外のお電話でのお問い合わせは控えていただきますようお願いいたします。また、土日・祭日のメールおよび電話対応はできかねます。

また、メールやお電話でのお問い合わせについては、平日 9:00~17:00 の対応とさせていただきますのでご了承ください。

看護管理室就職説明会・病院見学担当 神澤 松岡 井上



075-251-5281



kan5@koto.kpu-m.ac.jp