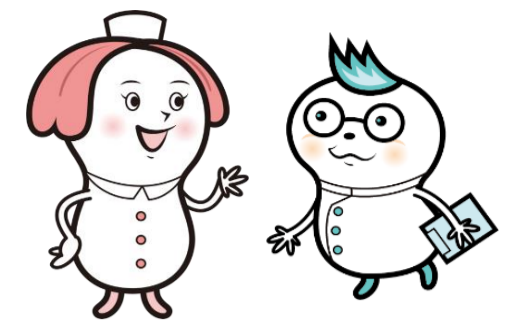




先日の就職説明会や看護部LINEに頂いた採用に関するご質問にお答えしています！  
ご質問やご意見は右のQRコードを読み取って看護部公式アカウントを  
お友達追加後にLINEでメッセージを送って下さい！



## 採用に関すること

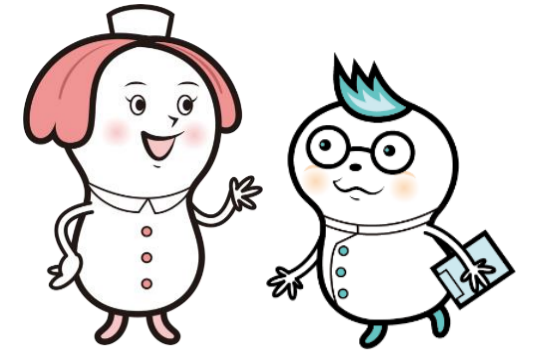
令和5年8月31日 更新

### 採用試験に関すること

No.	ご質問	回答
1	資料請求をしたいのですがどうすればいいでしょうか？	看護部ホームページトップ画面のかんごちゃんバナー：病院見学実施中をクリックすると、簡単に資料請求の入力画面となります。必要事項を入力し送信をお願いします。直接総務課にご連絡していただくことも可能です。電話番号は075-251-5211です。お名前とご住所を確認し郵送させていただきます。
2	病院の様子わかる説明会や病院見学の開催予定を教えてください。	本院主催のオンライン説明会や病院見学や、企業主催の病院説明会の開催は看護部LINEや看護部ホームページでお知らせします。是非ご参加ください。また、看護部LINEで部署紹介や看護師の紹介をしています。様々な病棟の様子や特徴などをまとめていますのでぜひご覧ください！
3	採用条件として病院見学やインターンシップへの参加の有無は含まれていますか？	インターンシップは現在も開催が難しい状況が続いています。オンライン就職説明会や病院見学の開催は行っていますが、参加の有無が採用に影響することはありません。
4	募集要項はいつですか。	令和5年度は1月にしています。ホームページや看護部LINEでお知らせしていますのでご確認ください。
5	採用試験の方法がオンラインになる等変更はありますか？	今後、実施方法を変更する場合には、看護部LINEと看護部ホームページでお知らせします。現在、実施方法変更の予定はありません。
6	試験内容について、具体的にどのようなことが問われますか？また、アドバイスなどは教えて貰えますか？	申し訳ありません。公平性を損なうため具体的なことはお答えできませんが、普通に学校で学んでおられれば十分答えられる内容としておりますので、安心して受験してください。
7	面接は個人面接ですか？集団面接ですか？	個人で面接します。
8	試験結果はいつ頃に出るのでしょうか？	試験後2週間程度を予定しています。
9	①何回かある試験のうち、試験の合否はそれぞれの試験で判定され内定が出るのでしょうか？ ②何回かある試験のうち、早い段階で定員が埋まったらその後受験しても不合格となるのでしょうか？	①それぞれの試験ごとに内定を出しています。 ②本院が必要とする人材であればいつ試験されたかに関わらず採用しますので、試験日が遅くても安心して受験して下さい。また、どの試験も論文試験、面接試験を実施します。なお、令和6年度は実施方式を変更する場合があります。
10	もし試験に落ちてしまった場合、別の日程でもう一度受験することは可能ですか？	残念ですが、試験に落ちた場合は、再受験は出来ません。
11	採用試験に合格した後の流れ(身体測定など)はどうなるのか教えてください。	総務課より例年8～9月頃に、今後の予定などお知らせする書類を採用試験合格者に郵送する予定です。9月中旬になっても届かない場合は総務課(075-251-5211)にご連絡をお願いします。
12	2023年度就職試験の倍率は？	倍率は2倍弱です。
13	助産師の採用人数を教えてください	本院では看護師としての採用となります。キャリアを活かし助産師として活躍してもらいますが、大学病院の一般病棟で経験を積み重ねる機会も設けます。
14	試験職種は看護師となっていますが、助産師も看護職種として採用予定人数に入っているのですか？	助産師も採用予定の人数に含まれています。
15	保健師も看護師枠で採用と書いてあったのですが、保健師はどのような仕事内容を行うのですか？	保健師としての採用はしていません。
16	採用者の出身校はどのようになっていますか？京都府立医科大学の卒業生の割合はどの程度ですか？	出身校は全国の大学、専門学校、高等学校の看護師養成課程(5年一貫課程)など様々です。採用試験は出身校に関係なく、すべて同じ内容となっています。京都府立医科大学の卒業生の割合は年度により異なりますが、3割から5割です。
17	採用時に重視する部分を教えてください。	京都府立医科大学附属病院で一緒に働きたいという、強い思いを持っている方を歓迎しています。
18	求める看護師像を教えてください	高度急性期病院の看護師としての知識やスキルはもちろん、患者さんの尊厳を守る看護師です。3年かけてゆっくりと成長できるよう支援しています。
19	どのような看護師が活躍されていますか	様々な年齢層の看護師が各々活躍しています。専門看護師や認定看護師、特定行為研修修了看護師など、スペシャリストも多く在籍しており、多職種連携やチーム医療の要として活躍しています。
20	府立病院で活躍するために今からしておくことがあれば教えてください	まずは学業にしっかりと向き合ってほしいです。学業以外にも人生経験も看護に活かすことができるので、趣味や旅行など今を楽しむことも大切にしてほしいです。
21	社会人採用者はどれくらいですか	年度によって異なりますが、2～3人程度です。なお、試験内容は新卒も社会人も同一です。



先日の就職説明会や看護部LINEに頂いた採用に関するご質問にお答えしています！  
ご質問やご意見は右のQRコードを読み取って看護部公式アカウントをお友達追加後にLINEでメッセージを送って下さい！



## 採用に関すること

令和5年8月31日 更新

採用後に関すること		
1	看護師何年目から小児がんに関わることができますか？	小児がん病棟に配属になれば、1年目から関わって頂くことが可能です。
2	中央手術部での勤務は何年目から希望できますか	1年目から可能です。
3	循環器センター、CCUについて詳しく知りたい。 ①何科(何病棟)が統合されたか？ ②配属希望欄には循環器センター、CCUは別で記入なのか？ ③センターの規模はどれくらいですか？	①循環器センターは循環器内科・腎臓内科と心臓血管外科が統合されました。 ②配属希望部署の記入は循環器センターと記入してください。循環器センター内で一般病棟やCCUに異動があります。 ③循環器センターには一般病床60床とCCU4床があります。
4	助産師として就職する場合、看護師と同じような勤務体制ですか。産科の病棟に配属となりますか。1年目からお産にかかわることができますか。	本院は助産師も看護師として採用しています。助産師の勤務体制も看護師の勤務体制と同じで、産科病棟は2交代制となっています。助産師の採用人数にもよりますが、産科病棟やNICU、女性センターなどに配属となることが多いです。女性の一生を支える助産師育成のため、大学病院の一般病棟で経験を積み重ねる機会も設けています。年間250件程度の分娩を取り扱っていますが、ハイリスク分娩も多く、約半数が帝王切開分娩です。1年目からお産が経験できる体制を取っています。教育制度は助産師ラダーがあります。
5	配属先はいつどのように決定されますか？	採用試験時に第3希望まで配属先を確認します。出来るだけ希望に応えたいと思いますが、重なった場合は希望に添えない場合もあります。どの部署の配属であっても学ぶことはたくさんあります。異動もあるのでがっかりせず頑張ってください。
6	何科で働くか迷っています。	実習の中で興味を持つ科が見つければ良いですね。もし、学生の間に見つけることが出来なくても、配属された部署で学ぶ事はたくさんあるので心配はいりません。
7	病棟の雰囲気はどんな感じですか？	高度急性期病院であり、どの病棟も緊張感はありますが、明るく、みんなで助け合いながら看護の提供を行っています。看護部LINEで、それぞれの病棟の紹介や研修の様子を配信しています。ぜひ参考にしてください。
8	2交代制の病棟はどこですか？	現在の2交代部署は緩和ケア病舎・周産期B3、NICU・循環器センター・脳神経センター・消化器センター内外科エリア・C5病舎(整形外科・救急科などの混合科)・C6病舎(耳鼻科・呼吸器内科)・EICU(感染症対応)、小児医療センターこども東病舎です。緩和ケア病舎・EICUは今年度新人看護師の配属対象外となっています。今後どの病舎で導入するかは未定ですが、スタッフの希望を確認し取り組んでいきます。
9	子育て中ですが、日勤だけ勤務することはできますか	病棟配属となるため子育て中でも夜勤はあります。家庭の状況など相談しながら決めていくこととなります。
10	青年海外協力隊に参加している職員はいますか。参加する場合は休職扱いとなりますか	海外青年協力隊に参加される場合は退職扱いとなります。経験後に当院に戻ってきて活躍している職員もいます。