

京都府 移行期医療支援普及研修会

京都府では、成人期に達した小児慢性特定疾病の患者さんに年齢に応じた適切な医療が切れ目なく提供されるよう、患者さんを成人診療科につなぐ移行期医療体制整備を府内全体で進めてまいります。

この度、府内医療機関の皆様と移行期医療の現状と課題を共有し、移行期医療支援センターの役割や移行期医療支援の必要性を広く知っていただくために研修会を開催いたします。

先行して移行支援に取り組んでいる大阪府移行期医療支援センターの活動、京都の成人診療科での事例報告、医療費制度、医療現場での取組についてお伝えします。

日時

令和8年1月18日(日)

14時00分～15時45分

参加費無料
(要申込)

会場

京都府医師会館3階 310会議室(会場+WEB)
(京都市中京区西ノ京東梅尾町6)

アクセス

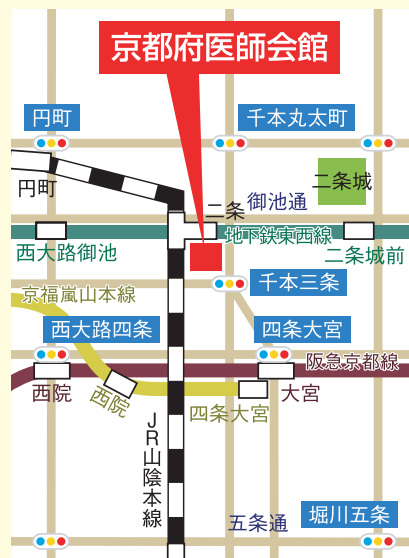
- JR:「二条」駅より東側出口より南へすぐ
- 阪急:「大宮」駅より北西へ徒歩12分
- 地下鉄東西線:「二条」駅よりJR連絡通路出口より
JR「二条」駅 東側出口經由南へすぐ
- 京福嵐山線:「四条大宮」駅より北西へ徒歩12分

対象者

京都府内の医療機関に勤務する医師、その他医療関係者

定員

現地150人(ZOOMウェビナー500人)



このシンポジウムは日本医師会生涯教育制度カリキュラムの単位になります。

【カリキュラムコード:12地域医療】【①0.5単位、②1.0単位】

① 基調講演

「大阪府移行期医療支援センターの活動について」

(大阪府移行期医療支援センター センター長 位田 忍氏)

② 移行期医療における現状と課題について

- 成人診療科の移行医療連携成功事例報告

「多職種が連携して移行期医療を行ってきた重症成人先天性心疾患の一例」

(京都府立医科大学大学院医学研究科 循環器内科学 助教 前田 遼太郎氏)

「とりあえずやってみた内分泌疾患の移行期医療」

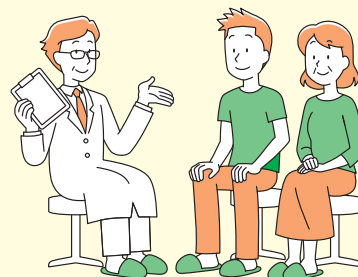
(京都大学大学院医学研究科 糖尿病・内分泌・栄養内科学 助教 山内 一郎氏)

- 医療費助成制度等について

(京都府健康福祉部健康対策課)

- 移行期医療の現場から

(京都府立医科大学附属病院 看護部 / 京都府移行期医療支援センター 竹之内 直子氏)



申込期限

令和8年1月16日(金) まで

申込方法

QRコードから申込フォームに
必要事項を入力し、お申込みください



申込み方法等、
ご不明点がある場合は
お問合せください。

お問い合わせ

京都府健康福祉部健康対策課疾病対策係

電話: 075-414-5688 FAX: 075-431-3970

メール: kentai@pref.kyoto.lg.jp

主催: 京都府

後援: 京都府医師会・京都府病院協会・京都私立病院協会・京都市