

患者満足度調査の結果について

京都府立医科大学附属病院

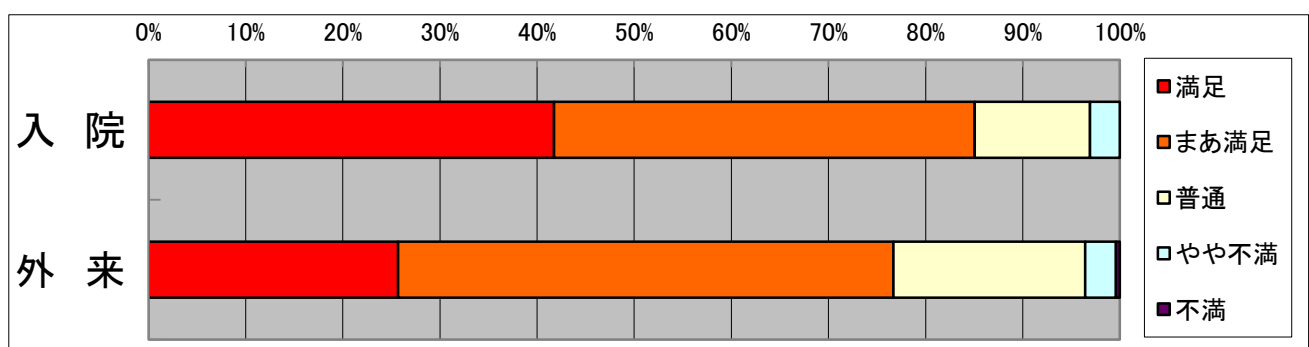
京都府立医科大学附属病院では、「患者満足度調査」を平成31年2月に実施しましたので、その結果をお知らせします。

◆ 実施期間 平成31年2月4日～2月15日

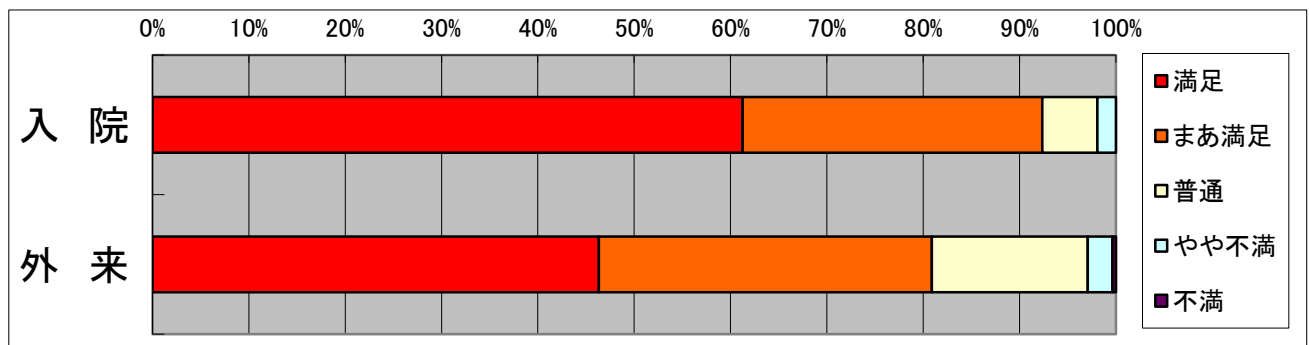
◆ 回答数 入院 217件 外来 290件 計 507件

調査結果

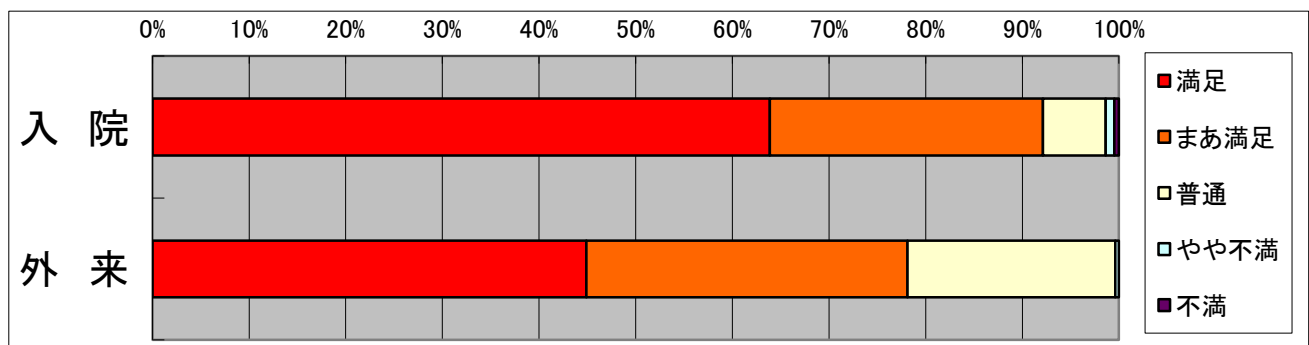
1 全体的な満足度



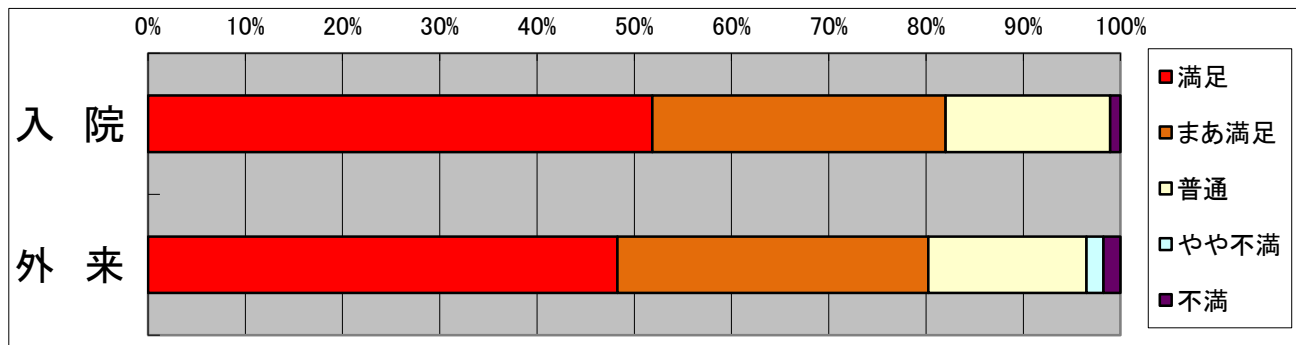
2 医師に対する満足度



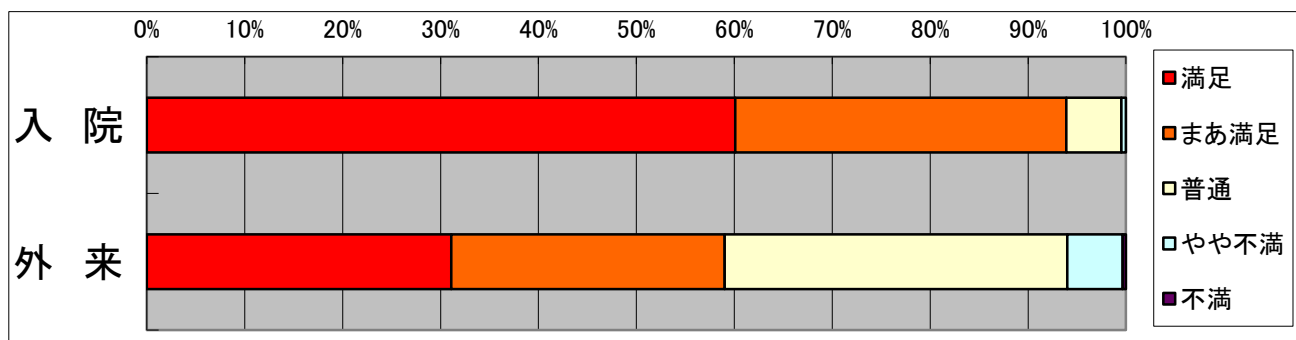
3 看護師に対する満足度



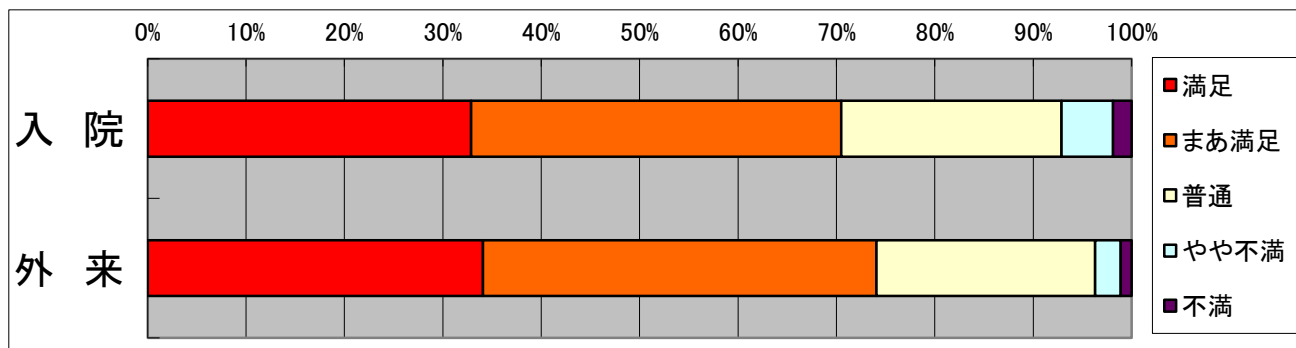
4 メディカルスタッフに対する満足度



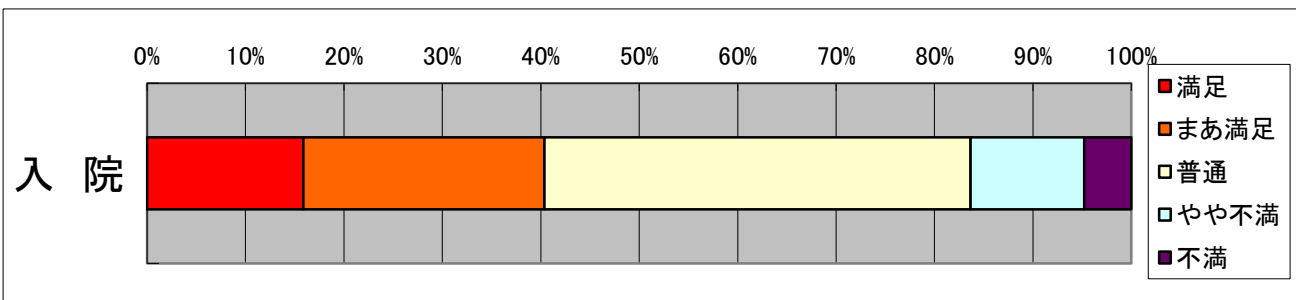
5 窓口職員に対する満足度



6 設備・施設に対する満足度



7 食事に対する満足度



◆ まとめ

今回実施しました調査において、患者さんからいただきました評価、ご指摘につきましては、病院職員が共有するとともに、患者サービスの向上に向けて改善できることからその実施に向けて努力してまいります。