



平成30年度京都府公立大学法人  
京都府立医科大学附属病院  
職員採用試験実施要項



平成30年5月18日  
京都府立医科大学

京都府立医科大学附属病院の採用試験を次のとおり行います。

### 1 試験職種・採用予定人員

試験職種	勤務先	採用予定人員	備考
診療放射線技師 (実務経験者)	附属病院（京都府京都市）	1名	身分は京都府公立大学法人職員となります。

### 2 採用予定日

平成30年9月1日

### 3 受験資格

別表「京都府立医科大学附属病院職員採用予定一覧表」（以下、「別表」といいます。）に掲げるとおりです。

ただし、次のいずれかに該当する方は受験できません。

- ・成年被後見人又は被保佐人
- ・禁錮以上の刑に処せられ、その執行を終わるまで又はその執行を受けることがなくなるまでの者
- ・京都府公立大学法人において懲戒解雇の処分を受け、当該処分の日から2年を経過しない者
- ・日本国憲法施行の日以後において、日本国憲法又はその下に成立した政府を暴力で破壊することを主張する政党その他の団体を結成し、又はこれに加入した者

### 4 試験日時・試験場及び合格者発表

試験日時	試験方法	試験場	合格者発表
平成30年6月30日(土) 午前10時00分から	口述試験	京都府立医科大学 臨床講義棟 北臨床講義室 ※3ページの案内図参照	後日全員に文書で通知します。

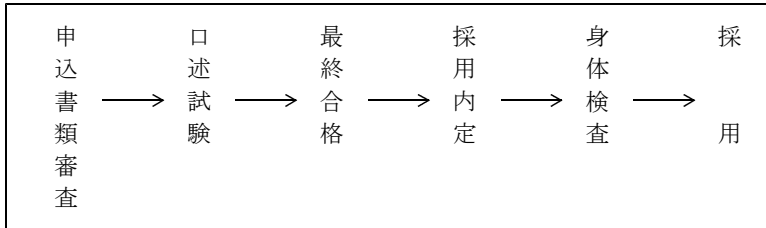
### 5 試験方法

方法	内容
口述試験	主として、人物・能力について審査するため、個別面接による口述試験を行います。

### 6 合格から採用までの手順

採用試験申込者全てに対して、口述試験を行います。選考試験の結果に基づく最終合格者について採用が内定されます。

なお、採用内定者については、身体検査を行い、特に問題がない場合採用されることとなります。



## 7 給 与

公立大学法人の就業規則、給与規程等に基づき支給されます。

## 8 受験申込手続及び申込受付期限等

申 込 手 書 方 の 法	配 付 場 所	京都府立医科大学附属病院ホームページ(A4判の白紙に黒字で印刷) URL: <a href="http://www.h.kpu-m.ac.jp/doc/careers.html">http://www.h.kpu-m.ac.jp/doc/careers.html</a> 京都府立医科大学事務局総務課人事給与担当〔電話(075)251-5211〕 〔所在地〕〒602-8566 京都市上京区河原町通広小路の梶井町465
	郵 送 で 請 求 す る 場 合	封筒の表に受験職種名及び「採用試験申込書請求」と <b>朱書</b> し、82円切手を貼ったあて先明記の返信用封筒を同封してください。
申 込 手 続	申 込 方 法	申込書に必要事項を記入し、最近6箇月以内に撮影した本人の写真を貼り、以下の①～⑤の書類各1部を添えて提出してください。 申込書を郵送する場合は、 <b>必ず簡易書留にして封筒の表に「診療放射線技師（実務経験者）採用試験受験」と朱書</b> してください。 なお、申込書等は一切返却いたしません。 ① 最終学校卒業証明書 大学院修了の場合は、大学の卒業証明書及び大学院の修了証明書を添付してください。 ② 最終学校成績証明書（全学年記入のもの） 大学院修了の場合は、大学及び大学院の成績証明書を添付してください。 ③ 別表中受験資格に掲げる資格・免許を証する書類（写） ④ 業績調書（学会活動や論文実績等について記載のこと・形式自由） ⑤ 「京都府立医科大学附属病院における放射線治療の将来像」と題し、1200字以内でまとめたもの（A4用紙/横書き・形式自由）
	申 込 先	京都府立医科大学事務局総務課人事給与担当（所在地は配付場所の欄参照）
	受 付 期 限	平成30年5月18日(金)～平成30年6月26日(火) 午前9時～午後5時 (土曜日、日曜日及び祝日法に基づく休日を除く。) 郵送の場合は、上記受付期限までに到着したものに限り受け付けます。

## 9 注意事項

- 申込書類に不備がある場合を除き特に連絡しません（**受験票は発行しません。**）ので、試験当日は次のものを携行し、受付時間内に試験場に集合してください。
  - 筆記用具（鉛筆(HB)数本、消しゴム及びペン又はボールペン）
  - 受験資格に掲げる資格・免許を証する書類の**原本**
- なお、試験会場には駐車場がありませんので、自動車の乗入れは禁止します。
- 合否結果については簡易書留で郵送しますので、**配達時に不在の場合は不在通知のみがポストに投函されます。**その場合は、必ず郵便局まで受け取りに行くか再配達依頼を行い、確実に受領するようにしてください。

## 10 採用試験についての問合せ先

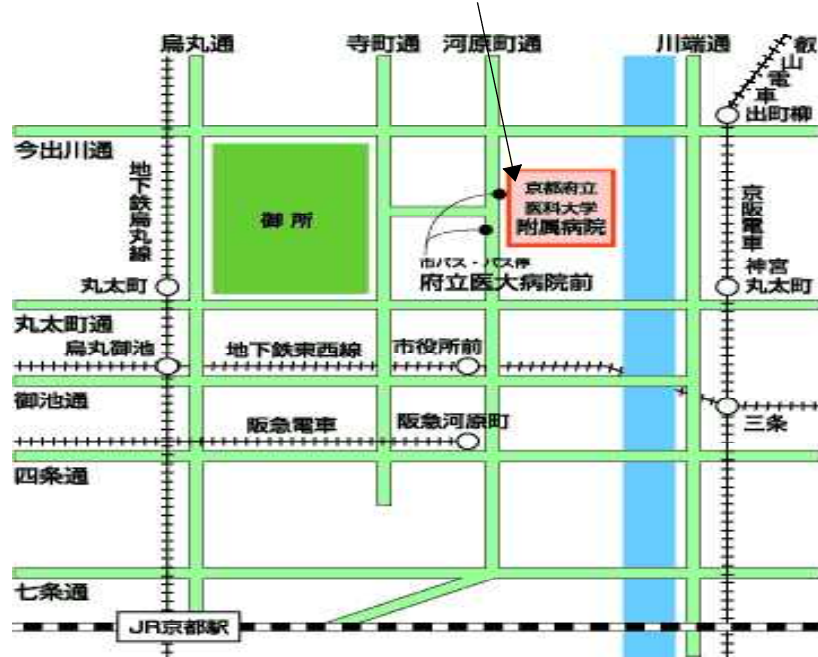
京都府立医科大学事務局総務課人事給与担当 〔電話(075)251-5211〕(直通)

# 試験場案内図

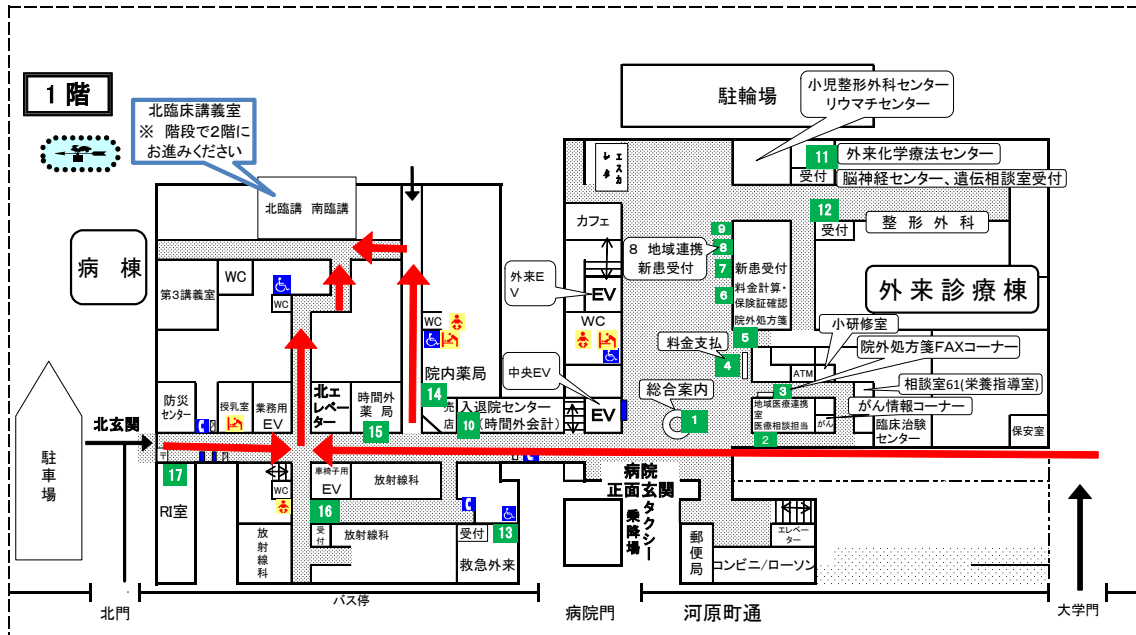
試験会場 京都府立医科大学 臨床講義棟 北臨床講義室

京都市上京区河原町通広小路の梶井町465

【付近案内図】



【敷地内案内図】



## — 交通案内 —

- ・ JR「京都駅（正面）」から市バス 4、17、205系統 → 「府立医大病院前」にて下車
- ・ 阪急電鉄「河原町駅」から市バス 3、4、17、205系統 → 「府立医大病院前」にて下車
- ・ 京阪電鉄「三条京阪駅」から市バス 37、59系統 → 「府立医大病院前」にて下車  
または 京都バス21、23、41、43系統 → 「府立医大病院前」にて下車
- ・ 京阪電鉄「神宮丸太町駅」下車 徒歩10分
- ・ 京阪電鉄「出町柳駅」下車 徒歩15分

試験場には駐車場がありませんので、自動車の乗り入れは禁止します。

【別 表】

京都府立医科大学附属病院職員採用予定一覧表

職 種	勤 務 先	採用予定 人 員	採 用 予 定 日	受 験 資 格	初 任 給 (参考：平成30年4月1日)
診療放射線技師	附 属 病 院	1 名	平成30年 9月1日	診療放射線技師としての職務経験を10年以上有する者	大学卒 約275,500円  短大3卒 約270,100円

- ・表中の「初任給」は、診療放射線技師としての職務経験10年を有する者を主任に採用した場合の支給額です。
- ・表中の「初任給」とは別に、期末・勤勉手当や要件を満たせば扶養手当、住居手当、通勤手当等が支給されます。

- ・ 職務経験は、平成30年3月31日現在とし、会社員や公務員、団体職員等として1年以上継続して就業していた期間が該当します。ただし、非常勤の職の期間は該当しません。
- ・ 職務経験が複数の場合には通算することができますが、同一期間内に複数の職務に従事した場合には、いずれか一つの職歴に限ります。
- ・ 最終合格決定後、職務経験期間の確認のため、在職証明書等を提出していただくことになります。

平成30年度 京都府公立大学法人  
京都府立医科大学附属病院職員採用試験申込書

(注) 次頁の記入心得をよく読んで記入してください。

(ふりがな) ----- 氏 名	生年月日・性別 昭和 年 月 日生 平成 年 月 日生 年齢 歳 (男・女)	職種 診療放射線技師 (実務経験者)	※受付番号
本人の住所 (何々方までくわしく記入のこと) 郵便番号		携帯電話	
上記に代わる連絡場所 (家族の住所等) 郵便番号		自宅等電話	
上に代わる連絡場所 (家族の住所等) 郵便番号		※受付年月日	
<b>学 歴</b>	学 校 名	在 学 期 間	卒業・卒業見込・中退・在学中の別
最 終		年 月～ 年 月	
その前		年 月～ 年 月	
その前		年 月～ 年 月	
<b>職 歴</b>	勤 務 先	在 職 期 間	職 務 内 容
最 終 (現在)		年 月～ 年 月	
その前		年 月～ 年 月	
その前		年 月～ 年 月	
その前		年 月～ 年 月	
その前		年 月～ 年 月	
その前		年 月～ 年 月	
<b>所有資格・免許</b>			
私は、平成30年度京都府公立大学法人 京都府立医科大学附属病院職員採用試験実施要項を 確認の上、申し込みます。 なお、私は、この試験に必要な受験資格をすべて満たしております。 また、この申込書のすべての記載事項に相違はありません。  <div style="text-align: right;">本人署名 _____</div>			年 月 日撮影  (写 真 欄)  記入心得5を確認の上、 写真を貼付してください。

※	専	論		
出欠				
※	専	論	計	
採点				

## 記 入 心 得

- 1 記載事項に不正があると、職員として採用される資格を失うことがあります。
- 2 ※印以外の欄はもれなく**自筆にて**記入してください。
- 3 記入はすべてペン又はボールペンを用い、かい書で丁寧に書いてください。数字は算用数字を用いてください。
- 4 学歴の学校名は、**大学については学部名、学科名、コース名まで**、高校については学科名まで記入してください。
- 5 写真の貼付は、以下の点にご留意ください。
  - (1) 写真の裏面に氏名を記入し、のりで貼付してください。
  - (2) 写真は申込前6箇月以内に上半身・無着帽・正面向を撮った縦4 cm、横3 cmのもので、本人と確認できるものにしてください。
  - (3) 写真を貼っていない場合又は適当なものでない場合は受け付けません。