



かまがわ

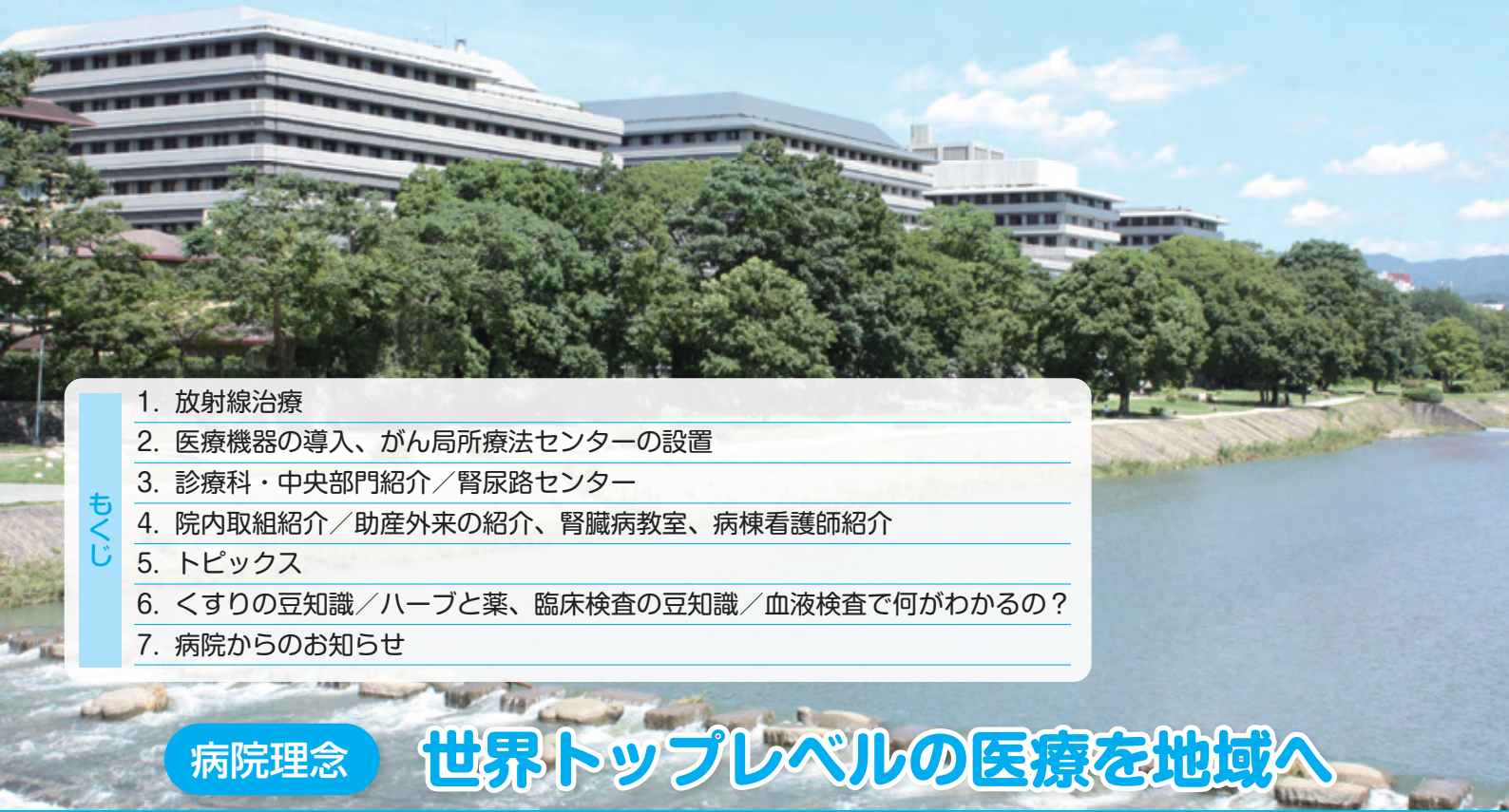
第9号
2013.4

新病院長あいさつ



このたび4月1日付けで京都府立医科大学附属病院長を拝命いたしました。専攻は精神科・心療内科です。本学附属病院は「世界トップレベルの医療を地域へ」を理念として運営しておりますが、その前身は明治5年に粟田口・青蓮院内に設立された京都療病院であり、府民の力をお借りし、府民のための病院としてスタートしました。以後140年が経ち、現在、特定機能病院として新しい外来診療棟と病棟において、府民の皆様の健康を守るために高度で良質な医療を提供しております。これからも安心・安全な医療を心がけ、皆様から選んでいただける病院をめざします。

福居 顯二



目次

1. 放射線治療
2. 医療機器の導入、がん局所療法センターの設置
3. 診療科・中央部門紹介／腎尿路センター
4. 院内取組紹介／助産外来の紹介、腎臓病教室、病棟看護師紹介
5. トピックス
6. くすりの豆知識／ハーブと薬、臨床検査の豆知識／血液検査で何がわかるの？
7. 病院からのお知らせ

病院理念

世界トップレベルの医療を地域へ

基本方針

- 高度で安全な医療を提供します。
- 患者様の権利を尊重し、患者様本位の医療を提供します。
- すべての医療人は互いに連携し、チーム医療を推進します。
- 新しい医療を開発するとともに、未来を担う医療人を育成します。
- 京都府における基幹病院として、地域医療に貢献します。

患者様の権利

- 個人として尊重され、平等に良質な医療を受けることができます。
- わかりやすい言葉や方法で、十分な説明を受けることができます。
- 医療に関する個人情報やプライバシーは、保護されます。
- 診療録等に記録された自己の診療内容について、情報提供を受けることができます。
- セカンドオピニオン（他の医療機関等の意見）を希望される場合は、紹介を受けることができます。

がんは今、切らずに治す時代です！

チーム 放射線治療

放射線科



放射線治療って？

放射線治療は、がん治療の3本柱のひとつです。がん病変がある場所に、放射線を当てることで、がん細胞を選択的に破壊します。



放射線治療??

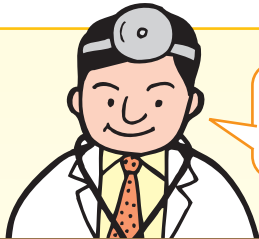


特徴は？

外科的手術と異なり、機能・形態を温存することが可能であり、体に負担の少ない低侵襲のがん治療の代表として、急速に需要が拡大しています。

どんな治療法があるの？

放射線治療は、放射線を体の外からあてる外部照射と放射性同位元素を使用して体の中からあてる内部照射に分けられます。放射線治療に痛みはなく、また、外部照射により患者さん自身が放射能を持つこともありません！



本院では、2台のリニアック装置、1台のヨードシーズ小線源装置（前立腺がん）を用い、全身のあらゆる部位のがんに対する治療を行っています！

本院放射線治療チームのスタッフ紹介

放射線腫瘍医

放射線治療専門医を中心としたがん治療のプロ集団・あらゆるがん患者さんのあらゆるご要望にお応えします。



放射線治療技師

放射線治療専門技師を中心とした治療機器管理のプロ集団・高精度の放射線治療を適切かつ安全にご提供します。



放射線科受付

お困りのことがあればお気軽にお声かけください。

放射線治療看護師

患者さん、ご家族に寄り添った優しい看護の提供を目指し、患者さんのサポートを行います。

笑顔で、いつもそばにいます



認定看護師（がん放射線療法看護）

全国でも数少ない放射線治療を専門とする認定看護師です。

医療機器を新たに導入しました！

手術支援ロボット 「da Vinci Siサージカルシステム」

da Vinci Si^{HD}
SURGICAL SYSTEM



da Vinci Siサージカルシステム、通称「ダヴィンチ」は、3本の鉗子を取り付けるアームとセンターの立体的に物が見える3D内視鏡カメラを持ったロボット手術装置です。従来不可能とされていた角度からの視野の確保と鉗子の自在で細密な動きが可能になり、「術中の出血量が少ない」、「傷口が小さい」、「術後の痛みが少ない」、「回復が早い」、「機能温存の向上」等のさまざまなメリットがあります。

MRI（3テスラ）

国内で約400台が稼働している3テスラMRIが遂に当院にも導入されることになりました。

既存の2台のMRIの2倍の磁力の強さを有する最新鋭の装置で、より高画質により高速に体内の情報を画像化できるようになります。



「がん局所療法センター」を設置しました



近年、がんの治療法として、局所療法が日常的に行われるようになってきました。高齢や合併症のために手術ができない場合でも、局所麻酔だけで焼いたり、凍結させたりすることができるため、体に与える負担が少ない治療として期待されています。本院では、「ラジオ波焼灼療法」「温熱療法」「凍結療法」が実施できるよう整備を進め、3月から局所療法センターをオープンしました。

対象となるがん

- ・ ラジオ波焼灼療法（対象…肝臓がん、肺がん（先進医療））
- ・ 温熱療法（対象…肺がん、胃がん、肝臓がん、膵臓がん、胆嚢がん、骨盤内腫瘍）
- ・ 凍結療法（対象…腎がん）

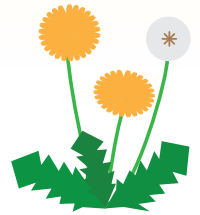
幅広い腎尿路疾患に対応！

腎尿路センター



腎尿路センターでは、腎臓内科と泌尿器科の2つの科が診療を行っています。腎尿路疾患に関連する科と連携しながら診療を行なっています。

前立腺腫瘍センターでは増加している前立腺癌に対応し、放射線科とも連携の上、きめ細かな診療を行なっています。



腎臓内科

腎炎、ネフローゼから末期腎不全まで幅広く対応しています。血液透析、腹膜透析、腎移植に関して、泌尿器科、移植・一般外科と連携して治療にあたっています。



主な取扱い疾患

腎炎、ネフローゼ、全身性疾患（糖尿病、膠原病など）に伴う腎疾患、慢性腎臓病（慢性腎炎、糖尿病、高血圧）

連携：血尿の精査、急性腎障害、透析



泌尿器科・前立腺腫瘍センター

下に掲げた各分野で専門医が診療に当たっています。転移性腎癌に対する分子標的薬治療、膀胱癌、腎盂尿管癌、前立腺癌に対する外来化学療法を行なっています。進行精巣腫瘍においては全国から紹介患者さんが受診されます。前立腺腫瘍センターでは最先端の治療を行っています。



主な取扱い疾患

前立腺癌、腎臓癌、腎盂尿管癌、膀胱癌、精巣腫瘍、前立腺肥大症、神経因性膀胱、過活動膀胱、間質性膀胱炎、尿失禁、骨盤臓器脱、男性不妊症・性機能・更年期障害、尿路結石



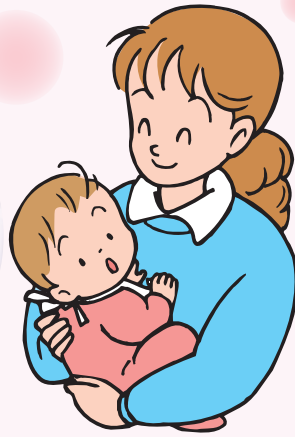
腎尿路センター初診受診



助産外来 の紹介



助産外来とは、私たち助産師が行う妊婦健診外来のことです。お母さんとおなかの赤ちゃんの状態をチェックし、いろいろな話をゆっくり伺い、生活にあったアドバイスをします。ご主人やお子さんと一緒に、妊娠・分娩・育児…どんなことでもお気軽にお話してください。



問い合わせ先 周産期外来 TEL：075-251-5693

腎臓病教室

腎臓内科外来では、毎年、患者さん向けの勉強会を行っています。医師、看護師、栄養士それぞれの立場から、テーマを決めて患者さん参加型の講義をしています。年々、参加者は増加しており、昨年末では、100人を超える患者さんに来ていただきました。次回は平成25年12月7日（土）を予定しておりますので、是非ご参加ください。

※実施日については、変更する場合がありますのでご注意ください。

問い合わせ先 栄養管理部 TEL：075-251-5244



看護師紹介 ~C8病棟~

腎臓疾患は、日常生活における自己コントロールが大切になります。C8病棟では、適切な生活習慣を習得していただけるように、他職種とも協力しながら、親切・丁寧な支援を心掛けています。



~D7病棟~

D7病棟では、泌尿器に関する小児の先天性疾患から女性泌尿器疾患、腎がん、膀胱がん、前立腺がん、精巣腫瘍などに対して治療が行われています。厳しい治療も多い中、持ち前の明るさと専門性を携え、患者さまのサポートに努めています。

TOPICS

「小児がん拠点病院」に指定されました！



◀小児がん拠点病院指定書

平成25年2月8日付けで、本院が小児がん拠点病院に指定されました。

指定を受けて本院では、地域における小児がん治療のけん引役として、更なる地域全体の小児がん診療の質の向上に取り組むとともに、小児がん医療従事者の育成、患者・家族への相談支援の充実、療育環境の整備等に取り組んでまいります。

入退院センターがオープンしました。



平成25年3月15日（金）に、外来診療棟1階に、入院患者さんへの支援及びサービスの質の向上のために、入退院センターを開所しました。

入院に必要な説明を一箇所で受けられることや退院後の患者さんの生活及び療養の場の確保などの早期の退院支援等、入院患者さんの更なる利便性の向上に努めます。

本院消化器内科医師チームが初代消化管“王”に！！



平成25年1月25日、26日に開催された第9回日本消化管学会総会学術集会において、「会長特別企画初代消化管“王”決定戦～知識と技を併せ持つのは誰だ？～」が実施され、見事、本院消化器内科医師チームが優勝しました。（計37チームがエントリー）

*消化管“王”決定戦は、全国から消化器領域においてトップレベルの診療を行っている大学病院や施設からの消化管疾患のエキスパートが、知識と技術を競うもの。

京都府立与謝の海病院が本学附属北部医療センターになりました。



平成25年4月1日付けで、京都府立与謝の海病院が、京都府立医科大学附属北部医療センターになりました。

今後、附属北部医療センターと連携し、京都府の北部地域の医療提供体制の更なる充実を図ります。



くすりの 豆知識

「ハーブ」と「薬」

VOL.5

ハーブ（薬草）は、健康の維持増進や病中病後の栄養補助のみならず、医薬品による疾病の治療を補うものとして、その有益性が注目されています。また、リラクゼーションや日常生活での嗜好としても利用される方もいます。

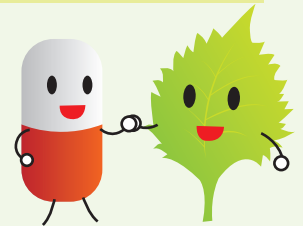
一方、ハーブは、天然素材の食品・嗜好品ではあるものの、体の機能を整えたり精神を癒したり、何らかの効果が得られものであるため、薬の効果や副作用の現れ方にも、少なからず影響が出る場合があります。

例えば下記のようなハーブは、薬との相互作用を引き起こす可能性がありますので、十分に注意する必要があります。



薬との相互作用を引き起こす可能性があるハーブは？

- セントジョーンズワート ——— テオフィリン・シクロスポリン→作用減弱
ジゴキシン→作用減弱
- シベリアニンジン ————— ジゴキシン→作用増強
- デビルスクロウ —————
- アンジェリカ ————— ワーファリン→作用増強（出血傾向）
- ギンコ —————
- カモミール ————— バルビツール酸や鎮静剤→作用増強
鉄剤の吸収低下
- オオバコ ————— 炭酸リチウム→作用減弱



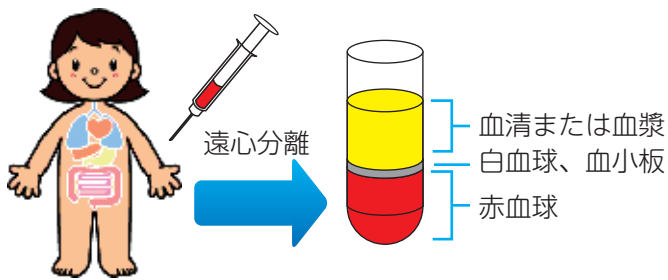
※その他、ニンニク（ガーリック）やショウガ（ジンジャー）も、ハーブとして大量に服用すれば、ワーファリンや血糖降下剤の作用を増強する場合もあります。

心当たりのある方は、医師・薬剤師に御相談をお願いします。

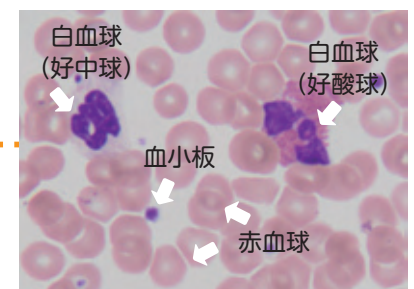
臨床検査の 豆知識

臨床検査部 連載企画

第1回 血液検査で何がわかるの？



糖尿病、脂質代謝異常症等の生活習慣病の検査
肝臓・腎臓・心臓等の内臓機能の検査
腫瘍マーカーやウイルス抗体価の検査



からだ全体を循環する血液

からだのどこかに異常があるとその情報が血液検査に反映されます。臨床検査では数値で表現することにより客観的に判断できます。

採血を受ける前に

食後では血糖値や中性脂肪の値は高くなります。運動後には乳酸や白血球の値は高くなります。検査値の変動をなるべく少なくするために検査前の飲食や運動は控える等の注意が必要です。同じ条件で検査を受けることにより、からだの変化が早期にわかります。

詳しくお知りになりたい場合は、臨床検査部検査相談室（採血室近く）までお越しください。

病院からのお知らせ

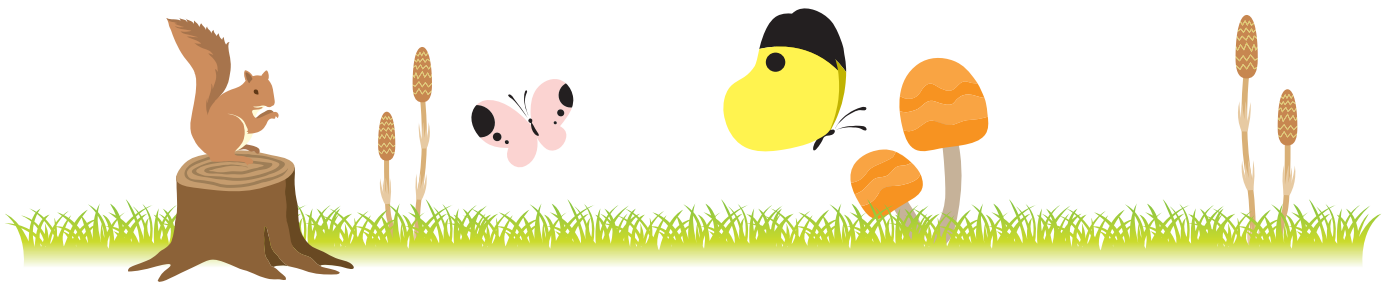


(1) イベント・講座等のご案内

事項	開催日時	内容		参加費	問合せ先
1 歯科公開講座 「第16回 歯の健康講座」	4月6日(土) 13:00~14:30	「歯の治療と顎骨壊死」と「京都府歯と口の健康づくり推進条例」についての講演。		無料	歯科 TEL:075-251-5043 FAX:075-251-5045
		会場	定員		
		京都府立医科大学 南臨床講義室	100名		
2 第53回 日本リンパ網内系 学会総会	5月16日(木) ~18日(土)	日本リンパ網内系学会、日本樹状細胞研究会、日本血液病理研究会の3学会の合同年次総会。 海外からの招待講演から、学生・研修医の発表等があります。		10,000円	血液・腫瘍内科学教室 TEL:075-251-5740
		会場	定員		
		国立京都国際会館	1,000人		

(2) その他のお知らせ

事項	内容	問合せ先
1 診療予約情報を メールで お知らせ	御希望のメールアドレスに診療予約情報を予約日の前日に送信するサービスを行っています。 平日午前9時~12時まで登録を受け付けますので、登録希望の方は外来診療棟1階総合案内までお申し出ください。	病院経営企画室 075-251-5254
2 インターネット で健康管理 「まいこネット」	「まいこネット」に御利用申請いただきますと、当病院での検査結果、処方の内容など健康データがご自宅のパソコン、携帯電話から閲覧できます。 利用申請書は、外来診療棟1階5番窓口でお渡ししています。	



休診日 土曜日、日曜日、祝日、年末年始(12月29日~1月3日)

初診受付時間 午前8時45分~午前11時まで

※再診受付時間は、各診療科にお問い合わせください。

敷地内は全面禁煙としております。皆様のご理解とご協力をお願いします。



京都府立医科大学附属病院

〒602-8566 京都市上京区河原町通広小路上ル梶井町 465

電話 075-251-5111 (代表)

HP <http://www.h.kpu-m.ac.jp>